

บันทึกข้อความ

ส่วนราชการ สำนักงานเทศบาลตำบลโนนสุวรรณ สำนักปลัดเทศบาล งานทะเบียนราษฎร โทร.๐๔๔๖๐.๗๒๑๘

ที่ บร.๕๔๐๐๑/..... วันที่ กันยายน ๒๕๖๗.....

เรื่อง รายงานผลการสำรวจความพึงพอใจประชาชนผู้มารับบริการสำนักทะเบียนเทศบาลตำบล.....
โนนสุวรรณ ผ่านระบบอิเล็กทรอนิกส์ QR-CODE.....

เรียน นายกเทศมนตรีตำบลโนนสุวรรณ

ตามที่สำนักทะเบียนท้องถิ่นเทศบาลตำบลโนนสุวรรณ ได้จัดทำการประเมินสำรวจความพึงพอใจประชาชนที่มารับบริการสำนักทะเบียนเทศบาลตำบลโนนสุวรรณ ด้วยระบบอิเล็กทรอนิกส์แบบ QR-CODE ระหว่างวันที่ ๑ เมษายน ๒๕๖๗ ถึงวันที่ ๑๕ กันยายน ๒๕๖๗ นั้น

สำนักทะเบียนท้องถิ่นเทศบาลตำบลโนนสุวรรณ ได้ผลการประเมินความพึงพอใจ ด้วยระบบอิเล็กทรอนิกส์แบบ QR-CODE ที่ ๙๖.๒ คะแนน จึงขอรายงานผลการสำรวจความพึงพอใจงานทะเบียนราษฎรเพื่อใช้ในการปรับปรุงบริการประชาชนต่อไป พร้อมทั้งแนบผลการสรุปสำรวจมาพร้อมบันทึกนี้

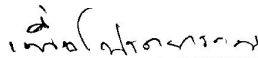
จึงเรียนมาเพื่อโปรดทราบ



(นายปูนวิวัฒน์ ทองบรรพต)

เจ้าพนักงานทะเบียนปฏิบัติงาน

ความเห็นของหัวหน้าปลัดเทศบาล





(นางสาวทรัพย์ทวี ราชสีห์)

ผู้อำนวยการกองสวัสดิการสังคม รักษาราชการแทน

หัวหน้าสำนักปลัดเทศบาล

ความเห็นของปลัดเทศบาล



(นายกัมปนาท จตุภัทรกุล)

ปลัดเทศบาลตำบลโนนสุวรรณ

ความเห็นของนายกเทศมนตรี

- *now*

.....
.....
.....



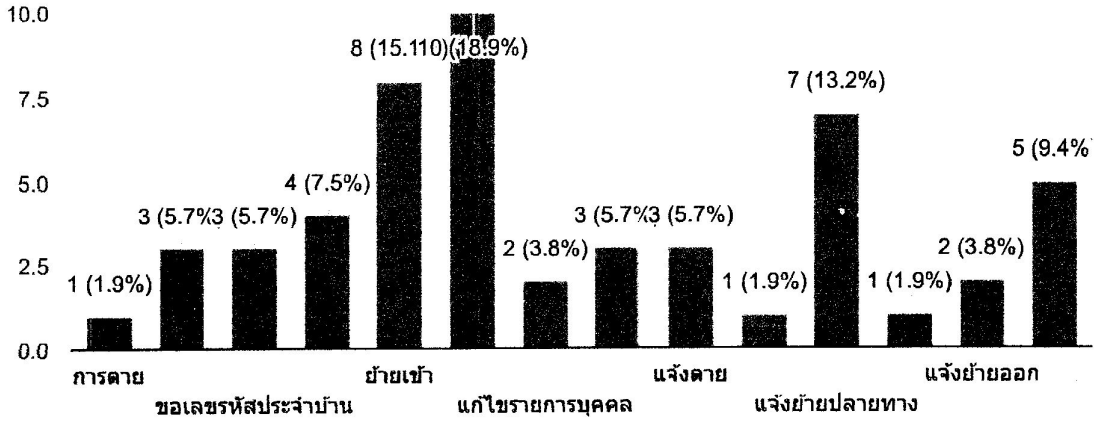
(นางสาวศุภิสรา ศรีงาม)
นายกเทศมนตรีตำบลโนนสุวรรณ

สำรวจความพึงพอใจต่องานทะเบียนราษฎร

การตอบกลับ 53 รายการ

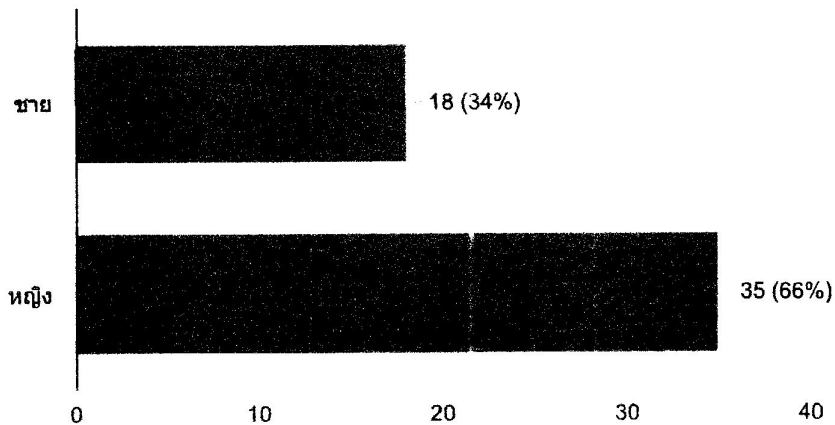
งานที่รับบริการ

คำตอบ 53 ข้อ



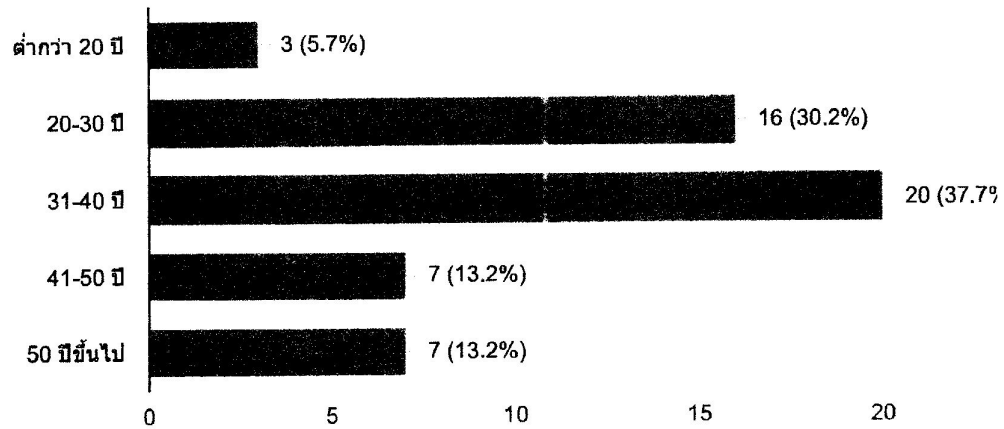
เพศ

คำตอบ 53 ข้อ



อายุ

คำตอบ 53 ข้อ



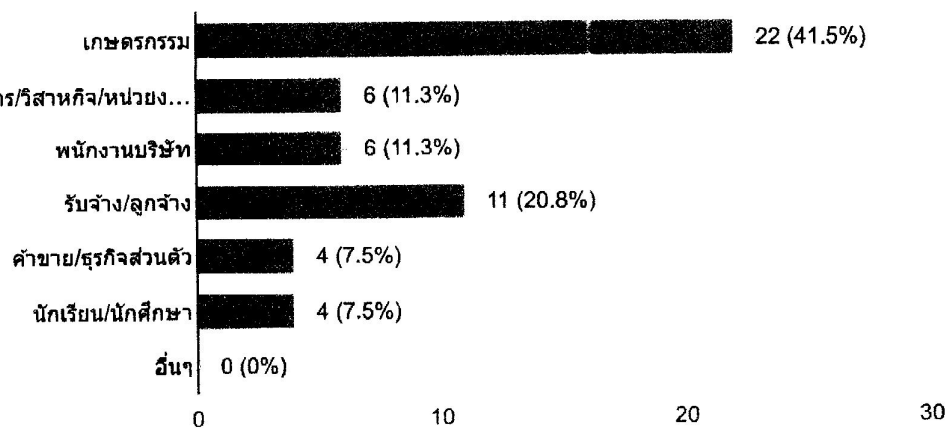
การศึกษา

คำตอบ 53 ข้อ



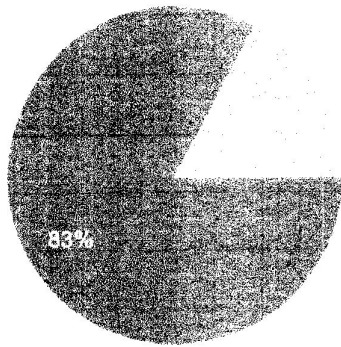
อาชีพ

คำตอบ 53 ข้อ



เจ้าหน้าที่ให้บริการสภาพ สะดวก รวดเร็ว

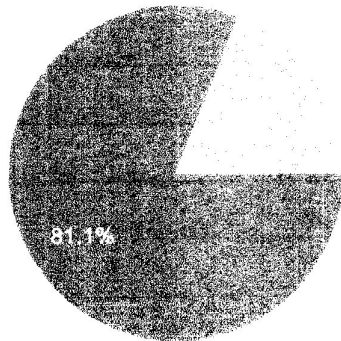
คำตอบ 53 ข้อ



- มากที่สุด
- มาก
- ปานกลาง
- น้อย
- น้อยที่สุด

เจ้าหน้าที่ให้คำแนะนำ หรือตอบข้อซักถามได้เป็นอย่างดี

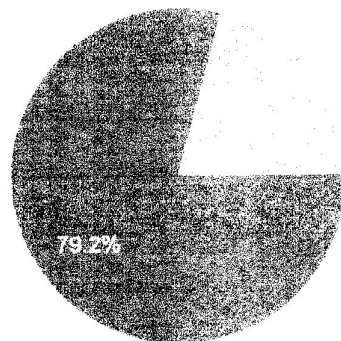
คำตอบ 53 ข้อ



- มากที่สุด
- มาก
- ปานกลาง
- น้อย
- น้อยที่สุด

การบริการเป็นลำดับ

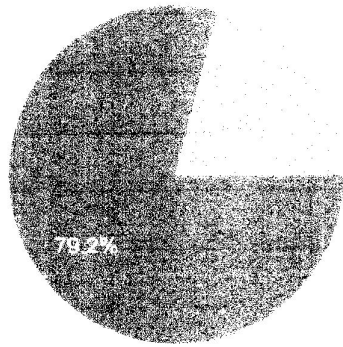
คำตอบ 53 ข้อ



- มากที่สุด
- มาก
- ปานกลาง
- น้อย
- น้อยที่สุด

มีระยะเวลาการให้บริการที่เหมาะสม

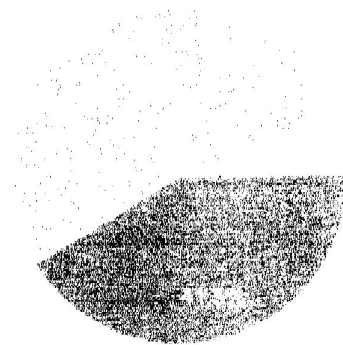
คำตอบ 53 ข้อ



- มากที่สุด
- มาก
- ปานกลาง
- น้อย
- น้อยที่สุด

สถานที่ให้บริการ สะอาด ป้ายประชาสัมพันธ์ชัดเจน

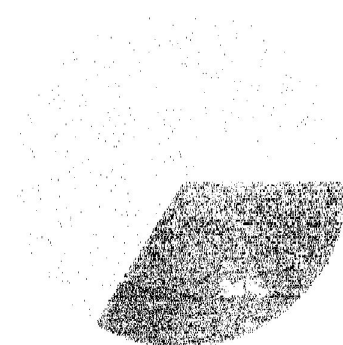
คำตอบ 53 ข้อ



- มากที่สุด
- มาก
- ปานกลาง
- น้อย
- น้อยที่สุด

มีจุดบริการ สิ่งอำนวยความสะดวก เช่น ปากกา ไม้บรรทัด แป้ง หรือ แก้วน้ำ

คำตอบ 53 ข้อ



- มากที่สุด
- มาก
- ปานกลาง
- น้อย
- น้อยที่สุด

